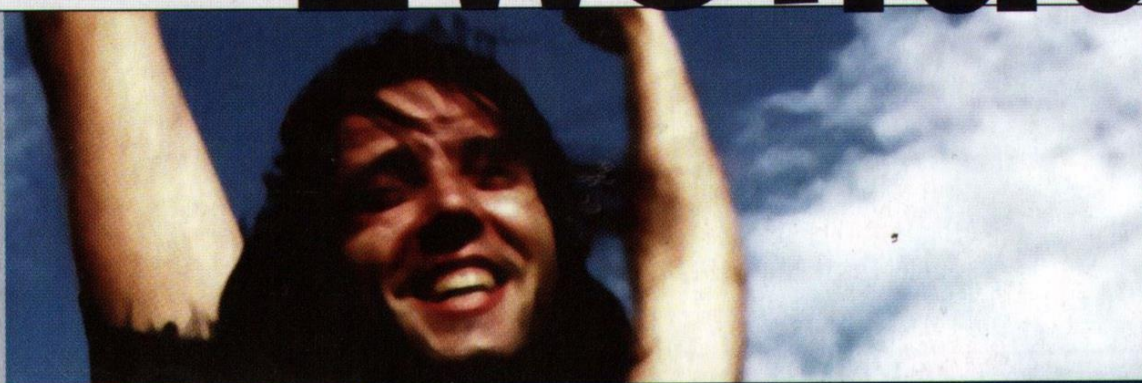


SACHS

motorisierte  
**Zweiräder**



programm  
2000



# motorisierte zweiräder

Es gibt nicht viele Unternehmen, die auf eine über hundertjährige Tradition im Zweiradbau zurückblicken können.

Carl Marschütz gründete Ende des 19. Jahrhunderts die erste Zweiradfabrik der Welt – sein Veloziped bedeutete Mobilität für ganze Generationen.

Am Ende des 21. Jahrhunderts zählt Tradition jedoch nur für den, der es versteht, sich permanent weiterzuentwickeln und der sich radikal an den Bedürfnissen seiner Kunden orientiert.

Als Mitglied der Winning Wheels Holding, der wir seit 1998 angehören, wurden für uns alle Voraussetzungen geschaffen, das zu tun, was wir am besten können: motorisierte Zweiräder bauen.

Damit stellen wir uns den Herausforderungen der Zukunft und sorgen auch weiterhin dafür, daß Sie ankommen – auf zwei Rädern versteht sich.

Auf den nachfolgenden Seiten stellen wir Ihnen einen Auszug aus unserem Zweirad-Programm vor. Ausführliche Probefahrten buchen Sie einfach und unkompliziert bei Ihrem Sachs-Vertragshändler.

Ihr Info Team der  
Sachs Fahrzeug- und Motorentechnik GmbH

SACHS



Wenn Sie mehr über Winning Wheels, Sachs und Mobilität auf zwei Rädern erfahren möchten, nehmen Sie Kontakt zu uns auf. Informationsmaterial zu den abgebildeten Fahrzeugklassen fordern Sie bitte unter der angegebenen Adresse an. Wir sind gerne für Sie da und halten Sie auf dem Laufenden...

# <50er

ELOBIKE + ELECTRA CLASSIC + SAXONETTE CLASSIC + PRIMA 4 + PRIMA 5 + OPTIMA 50 +

## Saxonette

Motor	Einzylinder Zweitakt Radnabenmotor
Getriebe	Ein Gang Automatik
Kühlung	Luftkühlung
Speed	ca. 20 km / h
Bremsen	<u>vorne</u> Cantilever, <u>hinten</u> Alu - Gußrad mit Trommelbremse
Starter	E - Starter mit Anlasser 12V und Reservierstart
Rahmen	Komfortrahmen
Rahmenhöhe	47 cm
Tank	1,7 l (davon 0,1 l Reserve)
Gewicht	ca. 30 kg
zul. Ges.-Gewicht	130 kg



- tannengrün 
- nachtblau 
- orientrot 





Motor	Gleichstrommotor 24V / 300W, CE - konform
Antrieb	Elektrischer Hinterradantrieb in Nabe integriert
Unterstützungsverhältnis	max. 1 : 1, bis 20 km / h
Reichweite	bis zu 40 km
Ladezeit	bei leerem Akku ca. 7,9 Std.
Bremsen	<u>vorne</u> V-Brake, <u>hinten</u> V-Brake oder mit Rücktritt
Rahmen / Rahmenhöhe	Komfortrahmen, 49 cm
Schaltung	3-Gang Nabenschaltung
Gewicht	32,5 kg

## Elo-Bike

[TOURING]



- blau/silber 
- rot/silber 



# 125er

#02



FARBEN

blau/gelb



rot/gelb



Motor	Einzyylinder Zweitaktmotor
Hubraum	124,8 ccm
Getriebe	klauegeschaltetes 6-Gang Getriebe
Kühlung	Flüssigkeitskühlung durch Umwälzpumpe
Speed	80 km / h
	Umrüstsatz: offen 102 km / h
Bremsen	<u>vorne</u> Doppelkolbenbremsanlage <u>hinten</u> Einkolbenbremsanlage
Nennleistung	11 kW (15 PS) bei 8000 U / min. Umrüstsatz: offen 17 kW (23 PS)
Starter	E - Starter
Bereifung	<u>vorne</u> 110/70 ZR-17 <u>hinten</u> 150/60 ZR-17
Fahrwerk	geschl. Doppelschleifenrahmen aus Stahl Rahmenheck angeschraubt
Federung	<u>vorne</u> hydr. ged. Teleskopgabel <u>hinten</u> öl-pneumat. gedämpftes Federbein
Sitzhöhe	825 mm
zul. Personenzahl	2
Tank	14,6 l (davon 2,2 l Reserve)
Gewicht	118 kg
zul. Ges.-Gewicht	320 kg



## Funbike ZZ 125



# 125er

#04



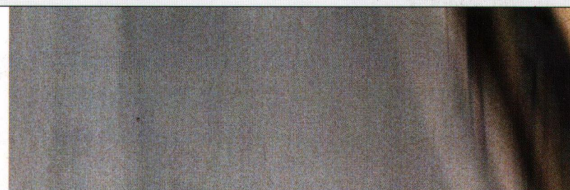
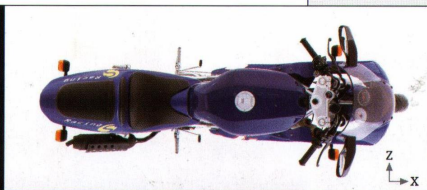
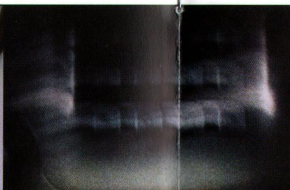
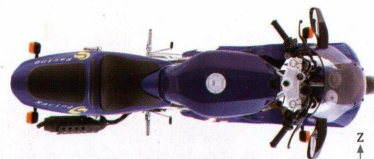
Motor	Einzyylinder Zweitaktmotor
Hubraum	124,8 ccm
Getriebe	klaugeschaltetes 6-Gang Getriebe
Kühlung	Flüssigkeitskühlung durch Umwälzpumpe
Speed	80 km / h Umrüstsatz: offen 120 km / h
Bremsen	<u>vorne</u> und <u>hinten</u> Scheibenbremsen
Nennleistung	7,8 kW (11 PS) bei 7500 U / min Umrüstsatz: offen 21 kW (28 PS) bei 8860 U / min
Starter	E - Starter
Bereifung	<u>vorne</u> 110/70-17 <u>hinten</u> 150/60-17
Fahrwerk	Gitterrohrrahmen aus Stahl
Federung	<u>vorne</u> Teleskopgabel <u>hinten</u> ölpneumat. gedämpftes Federbein
Sitzhöhe	800 mm
zul. Personenzahl	2
Tank	20 l (davon 4 l Reserve)
Gewicht	123 kg
zul. Ges.-Gewicht	320 kg

FARBEN

blau



XTC 125



# 125er

ZX 125 ENDURO + ZZ 125 FUNBIKE ROADSTER 125 V2 + XTC-N STREETBIKE + XTC RACING +

#05



Motor	Zweizylinder Viertaktmotor, OHC
Hubraum	124,5 ccm
Getriebe	klauengeschaltetes 5-Gang Getriebe
Kühlung	Lufkühlung
Speed	103 km / h
Bremsen	<u>vorne</u> Scheibenbremse <u>hinten</u> Trommelbremse
Nennleistung	10 kW (13,6 PS) bei 9.500 U / min. Umrüstsatz: offen 80 - km/h Version
Starter	E - Starter
Bereifung	<u>vorne</u> 110/70-17 <u>hinten</u> 140/70-17
Fahrwerk	Einschleifenrohrrahmen mit doppelten Unterzügen aus Stahl
Federung	<u>vorne</u> Teleskopgabel <u>hinten</u> Zweiarmschwinge mit 2 Federbeinen
Sitzhöhe	760 mm
zul. Personenzahl	2
Tank	20 l (davon 3 l Reserve)
Gewicht	120 kg
zul. Ges.-Gewicht	340 kg



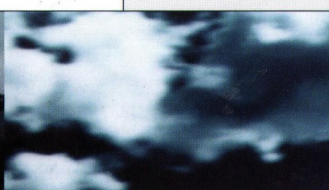
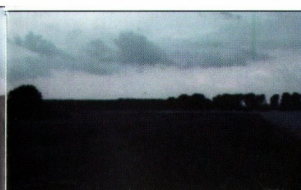
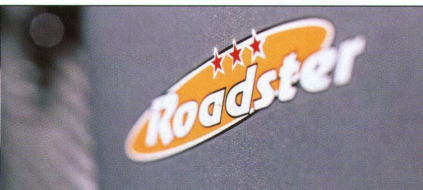
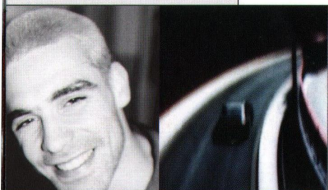
FARBEN

nachblau

grün



## Roadster 125 V2 ■



Sonderzubehör: Windschild, Topcase

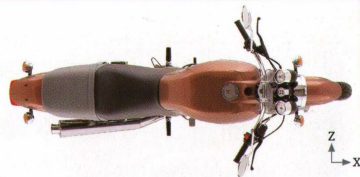


FARBEN

stahlblau  anbergrüne 

- Motor Einzylinder Viertaktmotor, OHC 4 Ventile
- Hubraum 650 ccm
- Getriebe 5-Gang Getriebe
- Kühlung Öl- / Luftkühlung
- Speed ca. 170 km / h
- Bremsen  vorne  und  hinten  Scheibenbremsen
- Nennleistung 37 kW (50PS) wahlweise 25 kW (34 PS)
- Starter E - Starter
- Bereifung  vorne  120/70-17  
 hinten  160/60-17
- Fahrwerk Doppelschleifen-Stahlrohrrahmen
- Federung  vorne  Teleskopgabel  
 hinten  Zweiarmschwinge
- Sitzhöhe 760 mm
- zul. Personenzahl 2
- Tank 20 l (davon 3 l Reserve)
- Gewicht 169 kg
- zul. Ges.-Gewicht 380 kg

Lieferbar Anfang 2000



Roadster V 1.6



# motor räder

- Motor Zweizylinder-Viertakt-Ottomotor, V2 45°
- Hubraum 800 ccm
- Getriebe 5-Gang Kardan Antrieb
- Kühlung Wasserkühlung
- Bremsen vorne Doppelscheiben  
hinten Trommelbremsen
- Nennleistung ca. 37 kW (50 PS) wahlweise 25 kW (34PS)
- Starter E - Starter
- Bereifung vorne 120/70-17  
hinten 160/70-17, Radialbereifung
- Fahrwerk Doppelschleifen-Stahlrohrrahmen
- Federung vorne Upsidedown Teleskopgabel  
hinten Zweiarmschwinge

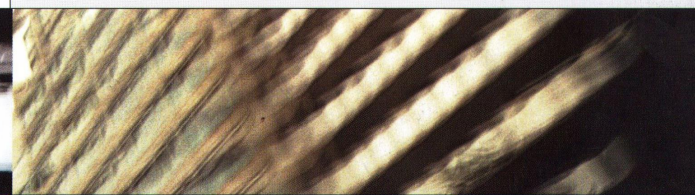
Lieferbar Anfang 2000

## Bigroadster V 3.8



FARBEN

amethyst-metallic



SACHS EMPFIEHLT:



### SONDERSERVICE VERSICHERUNG



Sachs bietet Ihnen beim Kauf eines 125er Motorrades beim Sachs-Vertragshändler einen besonders günstigen Versicherungstarif an. Fragen Sie nach unseren speziellen Versicherungskennzeichen... Darüber hinaus bietet Sachs eine umfassende und kostenlose Mobilitätsgarantie für alle 125er-Modelle. Das Sorglos-Paket für alle Fälle: damit Sie nicht alleine dastehen, wenn's darauf ankommt.

### FINANZIERUNG



Sachs steht nicht nur für individuelle Produkte, sondern auch für individuelle Finanzierungsmöglichkeiten. So bleiben Sie finanziell genauso mobil, wie mit Ihrem neuen Fahrzeug. Die WKV-Bank München an Ihrer Seite wird Ihnen gerne ein unverbindliches Finanzierungsangebot unterbreiten. Finanzierungsbeispiele und Finanzierungsantrag erhalten Sie direkt bei Ihrem Sachs-Vertragspartner.



Sachs Fahrzeug- und Motorentechnik GmbH

Nopitschstraße 70 · D-90441 Nürnberg · Telefon (0911) 42 31-0 · Telefax (0911) 42 31- 332

**SCHREIBER**

**ZWEIRAD & MOTOR-TECHNIK**

Käfertaler Straße 220 A - 222 68167 Mannheim  
Telefon 0621 / 3 38 43-0 Telefax 0621 / 3 38 43-23

**Seit 1934 stark auf zwei Rädern**

Die Firma Sachs Fahrzeug- und Motorentechnik GmbH behält sich das Recht vor, Ausrüstung, technische Angaben, Farben, Materialien, Dienstleistungsangebote, Serviceleistungen, Veranstaltungen, Preise und Finanzierungsmodelle und sonstige Dinge entsprechend den örtlichen Bedingungen und ohne Ankündigung und Angabe von Gründen zu ändern bzw. ersatzlos zu streichen. Es ist zulässig, den Vertrieb eines bestimmten Modells ohne Ankündigung einzustellen. Im Falle einer solchen Änderung erkundigen Sie sich bitte bei Ihrem örtlichen Sachs-Händler. Die tatsächlichen Farbtöne der Karosserieteile können sich von der Wiedergabe der Farbtöne in diesem Prospekt unterscheiden. Für Druckfehler übernehmen wir keine Haftung. Bitte denken Sie daran, nur mit Helm, Augenschutz und Schutzbekleidung zu fahren. Bitte lesen Sie vorher sorgfältig Ihr Betriebshandbuch durch. Viel Spaß beim aufmerksamen Fahren.